



ИНТЕРКОМП

ЦЕНТР
БУХГАЛТЕРСКОГО УЧЕТА

Бухгалтерское обслуживание



Преимущества аутсорсинга бухгалтерского обслуживания



Почему обращаются в Интеркомп ЦБУ?

Нехватка квалифицированных кадров

Зависимость от внутренних служб

Изменяющиеся требования законодательства

Необходимость настройки отчетности для учредителя

Административные и финансовые риски

Реорганизация учреждений

Пики загрузки

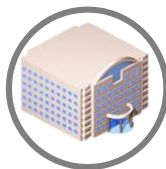


Аутсорсинг или штатный бухгалтер?



ИНТЕРКОМП

ЦЕНТР
БУХГАЛТЕРСКОГО УЧЕТА



Выполнение учетных операций штатным бухгалтером

Выполнение учетных операций Интеркомп ЦБУ



Ответственность

Ответственность за результат выполнения всех операций несет руководитель организации

Материальную ответственность за операционные ошибки (оплата штрафов, пеней и пр.) несет Интеркомп

Затраты

Постоянный уровень затрат на сотрудников вне зависимости от количества выполненных операций, дополнительные затраты на мотивацию и обучение сотрудников, содержание необходимого оборудования и техническую поддержку

Возможность сокращения до 20% расходов на обеспечение бухгалтерского учета

Оплачиваются только выполненные работы, отсутствуют затраты на техническое оснащение, программное обеспечение и техническую поддержку, которые обеспечиваются за счет Интеркомп

Непрерывное обеспечение учетной функции

При временном отсутствии специалистов (болезнь, отпуск и т.д.) возможны затруднения либо перебои в выполнении учетных операций.

Укомплектованный штат высококвалифицированных специалистов Интеркомп и своевременная технологическая ИТ- платформа обеспечивает непрерывное выполнение учетных операций

Зависимость от «человеческого фактора»

Качество обеспечения учета зависит от квалификации сотрудника в штате организации

Качество выполнения операций обеспечивается постоянным штатом высококвалифицированных специалистов, отработанной методологией, системой контроля качества

Скорость принятия решений

При возникновении сложных и спорных ситуаций, связанных с ведением бухгалтерского и налогового учета, тратится время на поиск необходимых мер и способов разрешения ситуации

Штат Интеркомп укомплектован высококвалифицированными специалистами, включая экспертов методологов, юристов и экономистов с большим опытом работы и знанием специфики ведения учета в бюджетном секторе



Экономическая эффективность аутсорсинга ведения бухгалтерского учета и отчетности в бюджетном учреждении

Расходы учреждения	% от общих затрат на содержание внутренней бухгалтерии	% эквивалент стоимости услуг аутсорсинга от общих затрат на содержание внутренней бухгалтерии
Зарботная плата бухгалтеров, включая премии, материальную помощь и иные выплаты ^{1*}	65%	0
Страховые взносы с заработной платы бухгалтеров ^{2*}	20%	0
Затраты на учетную систему, системы электронной сдачи отчетности, иное используемое бухгалтером программное обеспечение	10%	0
Накладные расходы на бухгалтерию ^{3*}	5%	0
Стоимость услуг аутсорсинга, включая НДС 18%	0	70%
Итого	100%	70%

В случае передачи учреждениями функции бухгалтерского учета и отчетности на аутсорсинг экономия составляет от

30% до 50%

1* Для облегчения расчетов была использована информация из справок 2-НДФЛ бухгалтеров и разделена на количество месяцев
2* Для облегчения расчетов было рассчитано как 30% от затрат на заработную плату штатной бухгалтерии
3* Включает в себя затраты на канцелярские товары, расходные материалы для оргтехники, часть коммунальных затрат, приходящихся на бухгалтерию, амортизация рабочих мест бухгалтеров



Факторы успешности аутсорсинг-проекта



ПОДДЕРЖКА И СОТРУДНИЧЕСТВО СО СТОРОНЫ РУКОВОДСТВА УЧРЕЖДЕНИЯ



ПОЛНОТА ПЕРЕДАЧИ ИНФОРМАЦИИ НА ЭТАПЕ СТАРТА ПРОЕКТА



ОБЕСПЕЧЕНИЕ ДОСТУПА К ДОКУМЕНТАМ НА ВСЕХ ЭТАПАХ ПРОЕКТА



НАЛИЧИЕ НЕОБХОДИМОЙ ТЕХНИЧЕСКОЙ ИНФРАСТРУКТУРЫ И ТЕЛЕКОММУНИКАЦИЙ



ПОЛНОТА И СВОЕВРЕМЕННОСТЬ ПЕРЕДАЧИ ПЕРВИЧНОЙ ДОКУМЕНТАЦИИ В ТЕЧЕНИИ ДЕЙСТВИЯ ДОГОВОРА



СЛЕДОВАНИЕ СОГЛАСОВАННОМУ ГРАФИКУ ВЗАИМОДЕЙСТВИЯ





Опыт и возможности Интеркомп ЦБУ



О группе компаний ИНТЕРКОМП



**Широкая география
обслуживания**
Три операционных центра
(Москва, Рязань, Нижний Новгород)

Глубокое знание специфики бухгалтерского учета **бюджетных учреждений**

Обслуживание **ключевых учреждений** госсектора различного типа (библиотеки, музеи, архивы, средние образовательные школы, учреждения дошкольного образования, центры образования, лицеи и т.д.)

20 лет

на рынке
России и СНГ

700+ клиентов, 1500 юр.лиц

- **30** отраслей бизнеса
- **10+** лет сотрудничества с рядом заказчиков
- **300** + рекомендательных писем
- **800 000** обрабатываемых расчетных листов ежегодно

Высокий результат по итогам сдачи годовой отчетности по всем обслуживаемым учреждениям

Деятельность компании соответствует законодательству РФ в области **защиты персональных данных** в соответствии с федеральным законом от 27 июля 2006 года **№ 152-ФЗ** «О персональных данных»

Опыт бухгалтерского обслуживания



Восстановление бухчета в **150** бюджетных учреждениях накануне сдачи годовой отчетности



Успешное прохождение проверок контролирующих органов



Высокий результат по итогам сдачи бухгалтерской отчетности среди всех обслуживаемых учреждений



Опыт работы в различных часовых поясах



Ежемесячный расчет заработной платы для более чем **80 000** сотрудников клиентов



Пересечение расчетов по различным категориям сотрудников



Технические возможности

- ✓ **Опыт внедрения аутсорсинга в 45 бюджетных учреждениях в сжатые сроки - 2 месяца**
- ✓ **Опыт восстановления бухучета в 30 бюджетных учреждениях накануне сдачи годовой отчетности**

До перехода на обслуживание
в Интеркомп

Проекты внедрения 1С
специалистами Интеркомп

После перехода на обслуживание
в Интеркомп

Аверс

МСС

Парус

Эпсилон

- 90% проектов внедрения сопровождались восстановлением учетных процессов
- 35% проектов внедрения сопровождались обучением сотрудников правилам подготовки и оформления локальных нормативных актов
- Более 200 проектов внедрения с ручным вводом учетных данных с первичной документации и отчетности

Платформа



- Обеспечение полного цикла учетных операций
- Подключение к Единой Системе Учета и Отчетности
- Техническая поддержка пользователей
- Методологическая поддержка Экспертов Интеркомп



Технические возможности

ИТ-отдел



ПРОЕКТЫ

Автоматизация коммерческих продуктов 1С (ЗУП, БУ, УПП, УТ и т.д.), настройка функционала продуктов для бюджетной сферы (ЗБГУ, ББУ и т.д.)

Внутренний клиент

Внешний заказчик

- Полный цикл работ
- Контроль качества
- Сопровождение

Группа компаний

- Обслуживает инфраструктуру решений для **1200+** уникальных баз данных (**2.5+** ТБ), для более чем **500** клиентов, включая удаленный доступ и обслуживание облака
- В компании используются принципы проектного управления (PMI), позволяющие правильно организовывать работы, планировать ресурсы и контроль качества, что позволяет поддерживать уровень качества выполняемых работ на высочайшем уровне
- Ресурсная база компании позволяет участвовать в проектах, минуя этапы предварительного набора ресурсов



За 2013 год выполнено более 150 крупных (от 100 до 7500 шт. единиц) внедрений в области хозрасчетного сектора и более 325 внедрений автоматизации учета в бюджетном секторе



Экспертный опыт сотрудников Интеркомп позволяет решать задачи любой сложности

Штат высококвалифицированных экспертов-методологов, ведущих специалистов в своих областях

Глубокое знание специфики



Интеркомп непрерывно работает над повышением квалификации своих сотрудников, чтобы оказывать услуги наивысшего качества

Развитие профессиональных компетенций

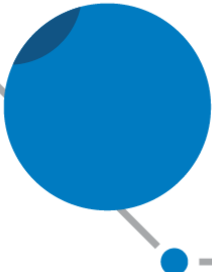
- Внутреннее обучение – Корпоративный университет
- Внешние образовательные и сертификационные программы




Удержание сотрудников

- Средний стаж специалистов: **7+ лет**





**Внедрение аутсорсинг-решения по
бухгалтерскому обслуживанию**



Процесс внедрения аутсорсинг решения

– **необходимый предварительный этап работ перед переходом на ежемесячное обслуживание Учреждения**

Анализ состояния бухгалтерского и налогового учета Учреждения



Автоматизация процессов бухгалтерского и налогового учета на базе программной платформы 1С



Установка и настройка автоматизированного рабочего места на территории Учреждения



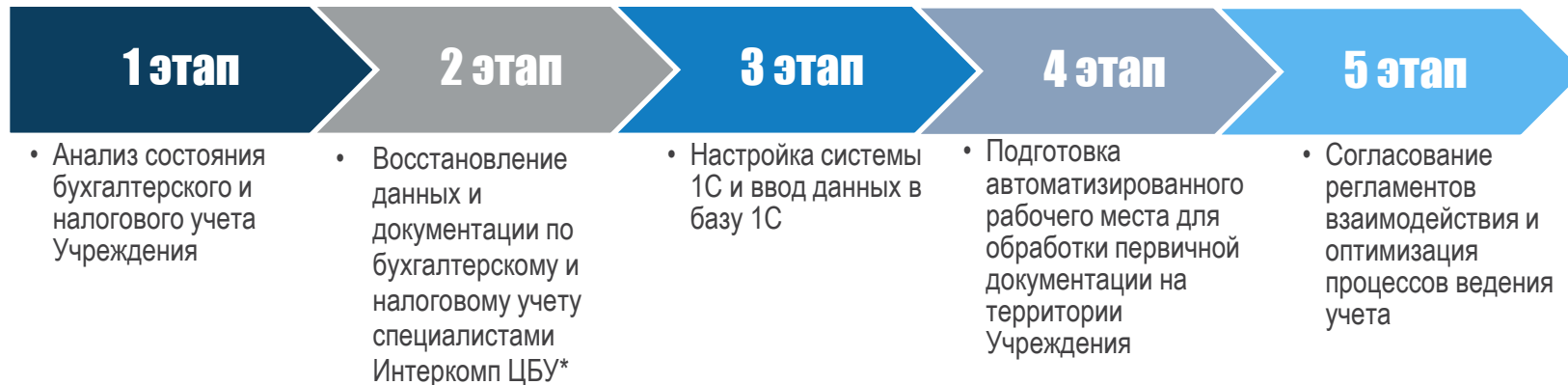
Согласование регламента взаимодействия сотрудников Учреждения и специалистов Интеркомп ЦБУ



Подготовительные работы — важная часть предварительного этапа



Схема процесса внедрения



* Дополнительная услуга Интеркомп ЦБУ, предоставляется по запросу клиента



Анализ состояния бухгалтерского и налогового учета Учреждения



После процесса анализа состояния учета специалисты Интеркомп ЦБУ могут приступить к процессу восстановления



Восстановление данных и документации по бухгалтерскому и налоговому учету специалистами ИНТЕРКОМП ЦБУ



- **В результате проведенной экспертизы учета и восстановления учетной документации для Учреждения снижается риск штрафных санкций при проверках**
- **После процесса восстановления данных и документации учета специалисты ИНТЕРКОМП ЦБУ приступают к процессу ввода корректных данных в систему 1С**



Внедрение автоматизированной системы бухгалтерского и налогового учета на базе платформы 1С



В соответствии с запущенной Департаментом образования г. Москвы программой перехода на единую информационную систему бухгалтерского учета производится автоматизация процессов бухгалтерского и налогового учета на платформу 1С

В рамках процесса настройки системы 1С специалисты Интеркомп ЦБУ проводят:

- Анализ данных программного обеспечения Учреждения для ведения учета
- Загрузку данных бухгалтерского и налогового учета в базу данных 1С (обороты за текущий год, данные для расчета заработной платы за последние 24 месяца, остатки средств и мат.ценностей)
- Настройку справочников системы 1С
- Настройку алгоритмов расчета заработной платы в соответствии с установленной в Учреждении системой оплаты труда
- Настройку форм регламентированной и управленческой отчетности
- Настройку файлов экспорта данных для загрузки в единую информационную систему бухгалтерского учета ДОГМ



Подготовка автоматизированного рабочего места для обработки первичной документации на территории Учреждения



Для обеспечения процессов обработки первичной документации по бухгалтерскому и налоговому учету на территории Учреждения устанавливается АРМ (автоматизированное рабочее место) в составе:

- ПК с установленным программным обеспечением
- МФУ
- Средства связи



АРМ в Учреждении обеспечено безопасным каналом связи с использованием программно-аппаратного комплекса Крипто-ПРО с операционным центром Интеркомп ЦБУ



Специалисты Интеркомп ЦБУ проводят необходимый инструктаж по работе с АРМ для сотрудников Учреждения



Согласование регламентов взаимодействия и оптимизация процессов ведения учета



Для организации ежедневной работы сотрудников Учреждения и специалистов Интеркомп ЦБУ проводится согласование регламентов взаимодействия, которое включает:

- Согласование контактных лиц со стороны Учреждения и Интеркомп ЦБУ
- Отработку системы взаимодействия и процедур обмена информацией
- Разработку и внедрение системы обмена данными и документами между отдельными участками учета
- Разработку графиков предоставления отчетности
- Организацию и методологическое обеспечение работы сотрудников Учреждения в области учета с участием экспертов-методологов и юристов Интеркомп ЦБУ



После процесса согласования регламентов взаимодействия специалисты Интеркомп ЦБУ могут приступать к обеспечению процессов бухгалтерского и налогового учета на регулярной основе



Результат проекта внедрения аутсорсинг решения по бухгалтерскому сопровождению бюджетного Учреждения

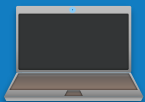
Работа



Выверены данные бухгалтерского и налогового учета



Автоматизированы учетные процессы на базе 1С



Настроено АРМ на территории Учреждения, АРМ подключено к системам операционного центра Интеркомп ЦБУ



Установлены регламенты и процедуры взаимодействия сотрудников Учреждения и специалистов Интеркомп ЦБУ

Результат

Снижены риски штрафных санкций для Учреждения

Учет Учреждения ведется в единой информационной системе с ДОГМ

Учреждения получило обслуживаемое специалистами Интеркомп ЦБУ АРМ для обеспечения учетных процессов

Учреждения получило доступ к методологической поддержке экспертов и юристов Интеркомп ЦБУ





**Регулярное обслуживание по
бухгалтерскому учету**



Модель обслуживания ИНТЕРКОМП ЦБУ является максимально эффективной



Покрытие всех потребностей

учреждения в процессе его деятельности



Процесс комплексного ведения бухгалтерского учета

Цикл операций бухгалтерского и налогового учета

Получение первичной документации

Проверка оформления первичной документации

Обработка первичной документации

Ввод данных в систему бухгалтерского учета

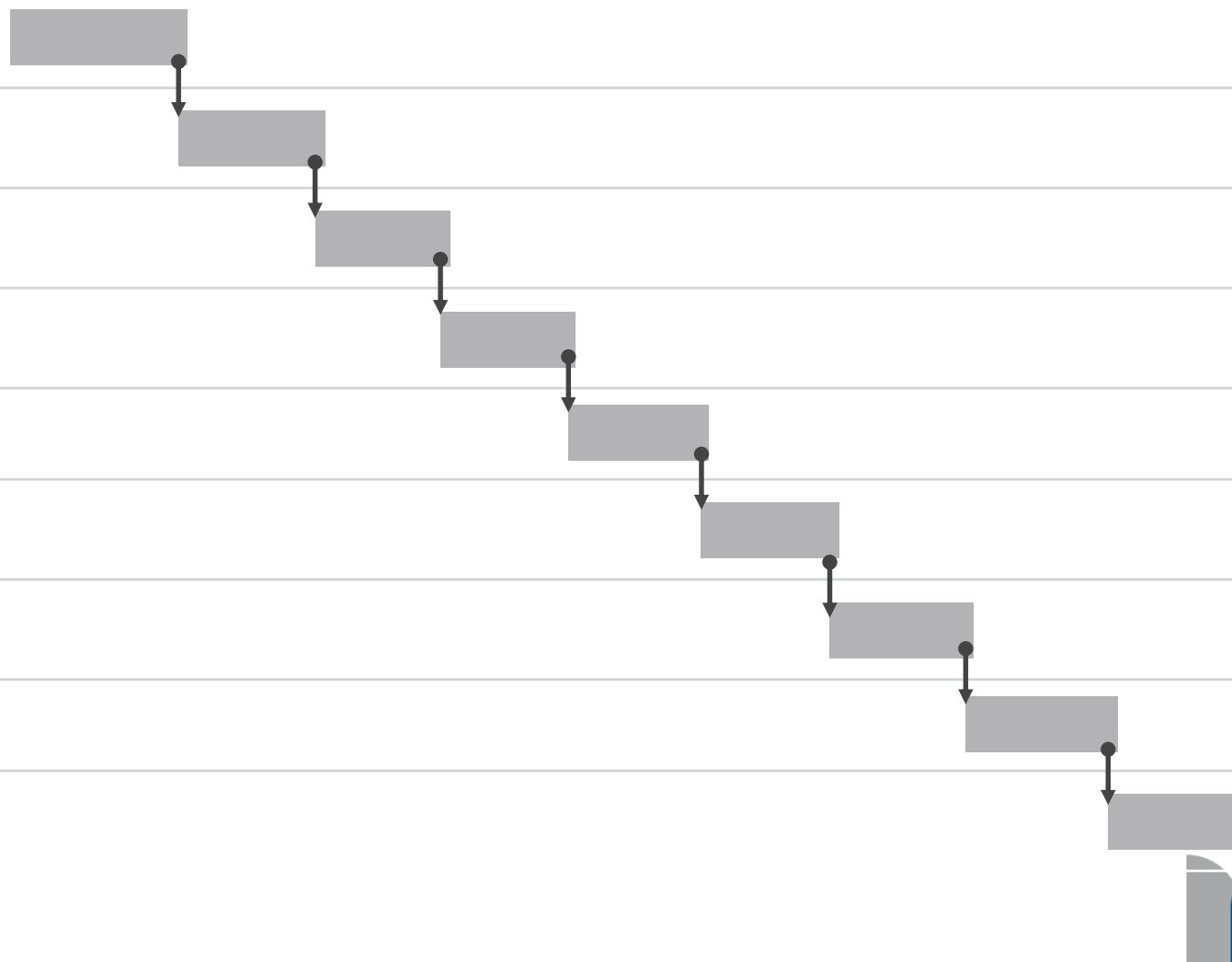
Формирование проводок

Подготовка бухгалтерских и платежных документов

Закрытие отчетного периода

Подготовка отчетности

Передача отчетности Учреждению



Зоны ответственности

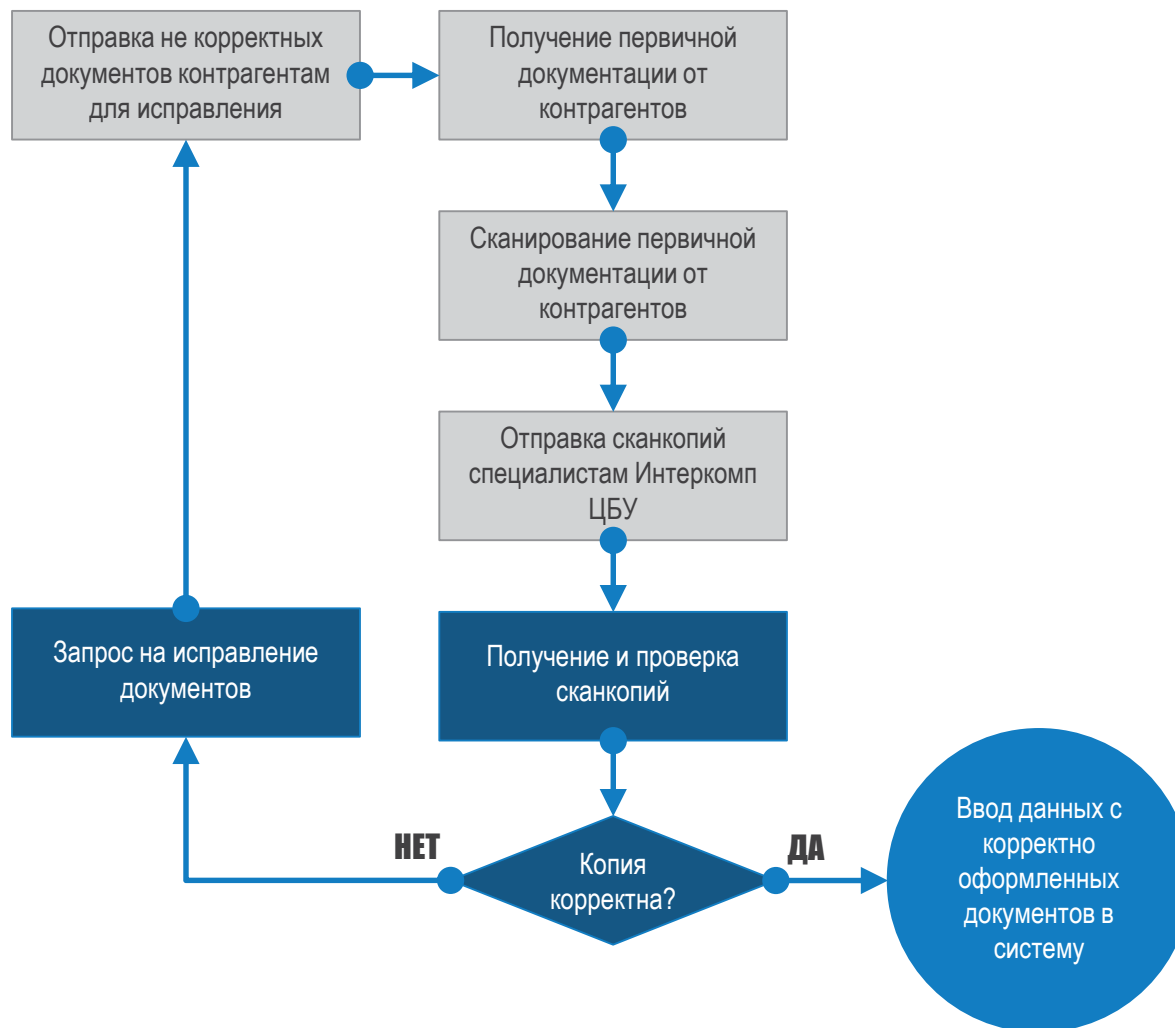
Учреждение ИНТЕРКОМП ЦБУ

1. Сбор первичных документов
2. Сканирование и отправка документов в электронном виде
3. Планово-экономические функции, составление плана ФХД (при поддержке Интеркомп)

1. Ведение учета расчетов с дебиторами и кредиторами
2. Ведение учета расчетов с подотчетными лицами
3. Перечисление платежей и ведение учета операций с денежными средствами
4. Ведение учета кассовых операций
5. Ведение учета операций с ОС, НМА
6. Ведение учета материальных запасов
7. Расчет заработной платы, налогов и взносов с заработной платы
8. Закрытие периода
9. Подготовка и сдача бухгалтерской, налоговой, управленческой и статистической отчетности
10. Прочие мероприятия по бухгалтерскому и юридическому сопровождению организаций

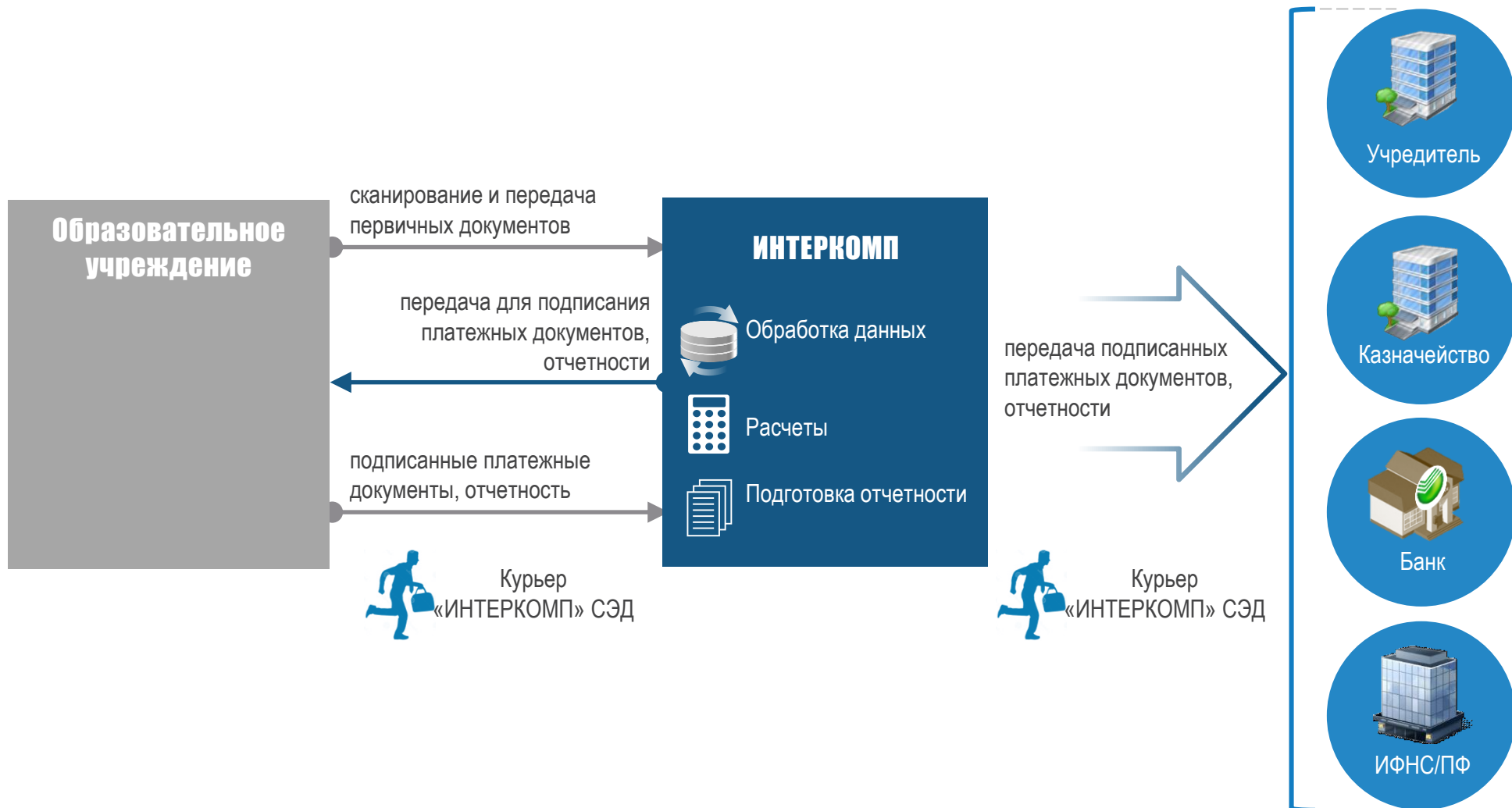


Обработка первичной документации и ввод данных



Документооборот

Модель дистанционного обслуживания



Отчетность

Подготовленная отчетность специалистами Интеркомп ЦБУ передается через системы электронной сдачи отчетности

- **СКБ-Контур**
- **СБИС ++**

После сдачи отчетности и получения положительных протоколов – передача документации Учреждению



Будем рады сотрудничеству!



ИНТЕРКОМП

ЦЕНТР
БУХГАЛТЕРСКОГО УЧЕТА

www.intercomp-cbu.ru

+7 495 660 13 77